

公式 4.12 で挙げた函数のうち,  $f(x) = \sin x$  以外の関数について, その関数とマクローリン展開の第 1-4 項までの近似式のグラフを示す。

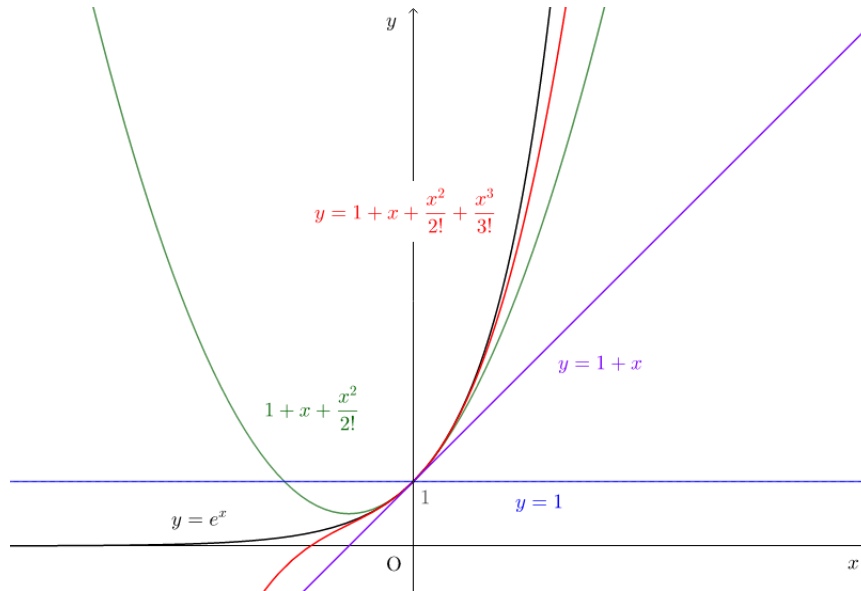


図 1: 関数  $f(x) = e^x$  の場合

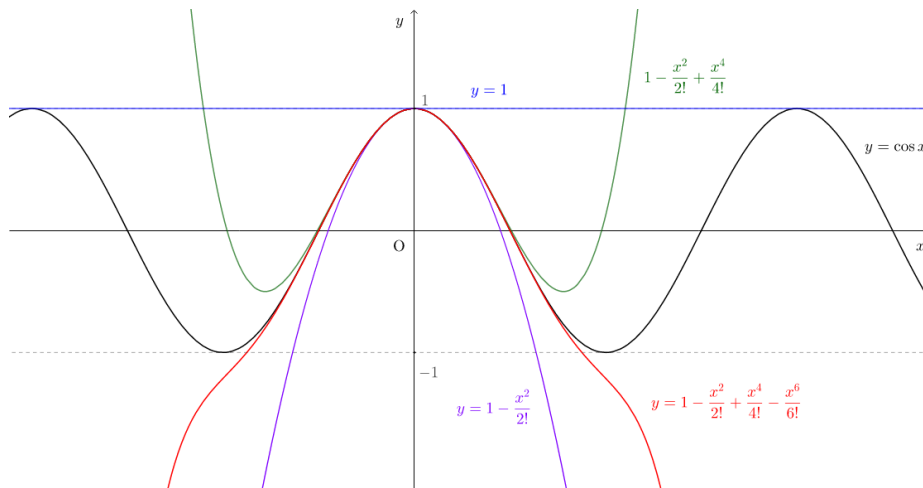


図 2: 関数  $f(x) = \cos x$  の場合

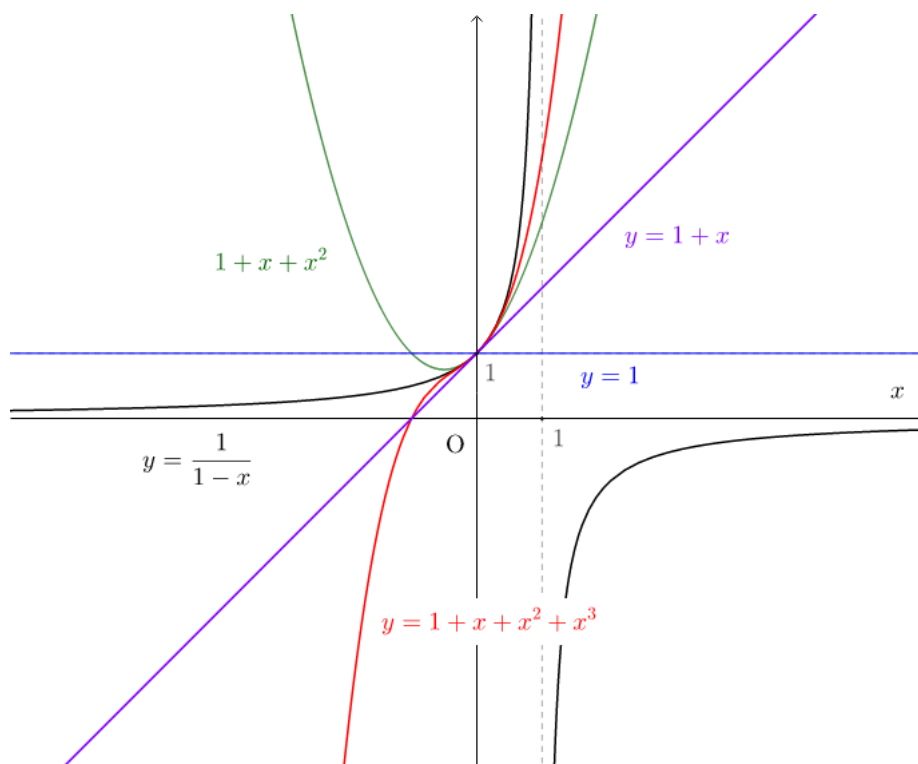


図 3: 関数  $f(x) = \frac{1}{1-x}$  の場合

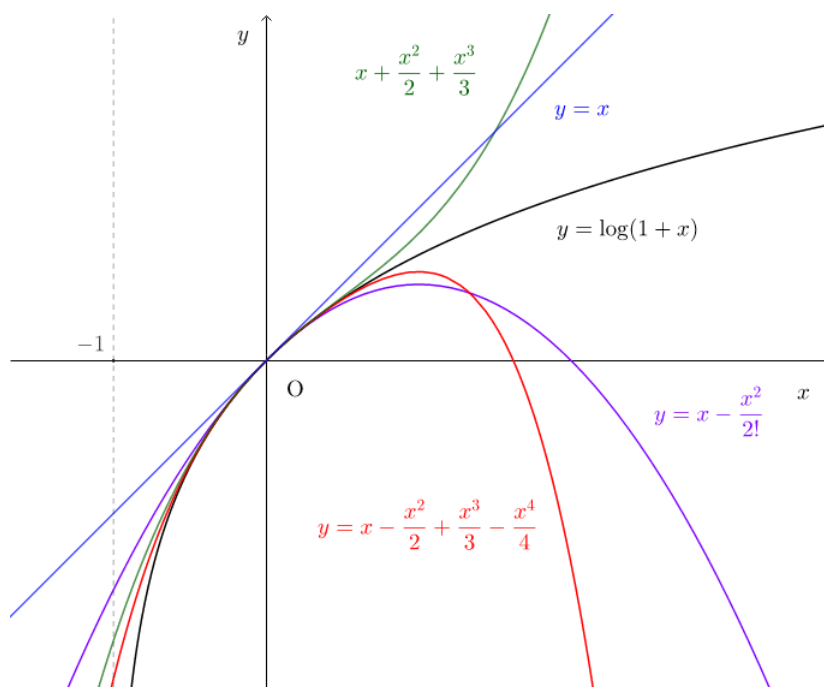


図 4: 関数  $f(x) = \log(1+x)$  の場合